

版纳植物园基于黄杞属植物揭示物种的界定与概念化

作者：writer 来源：中国科学院

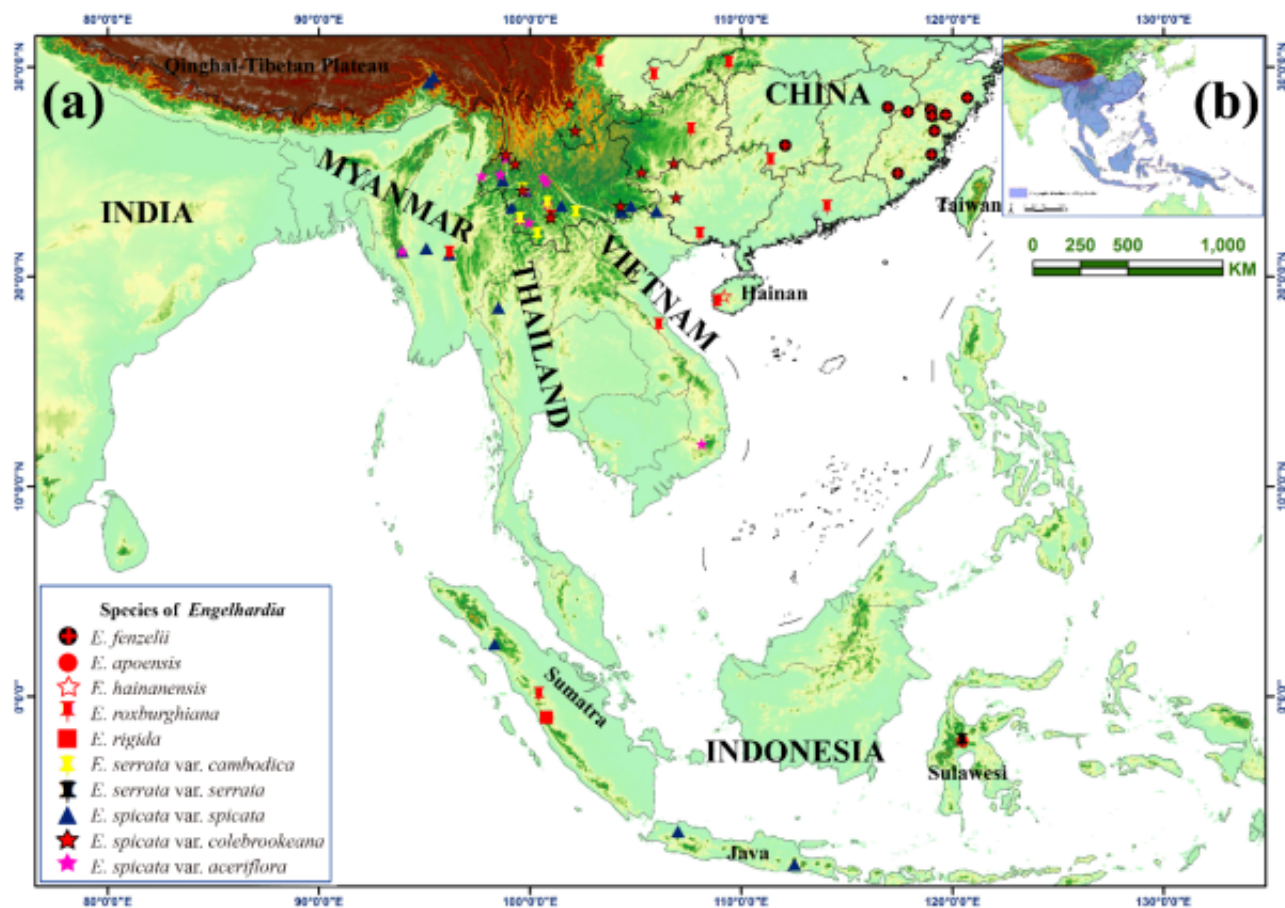
本文原地址：<https://www.iikx.com/news/progress/10804.html>

本文仅供学习交流之用，版权归原作者所有，请勿用于商业用途！

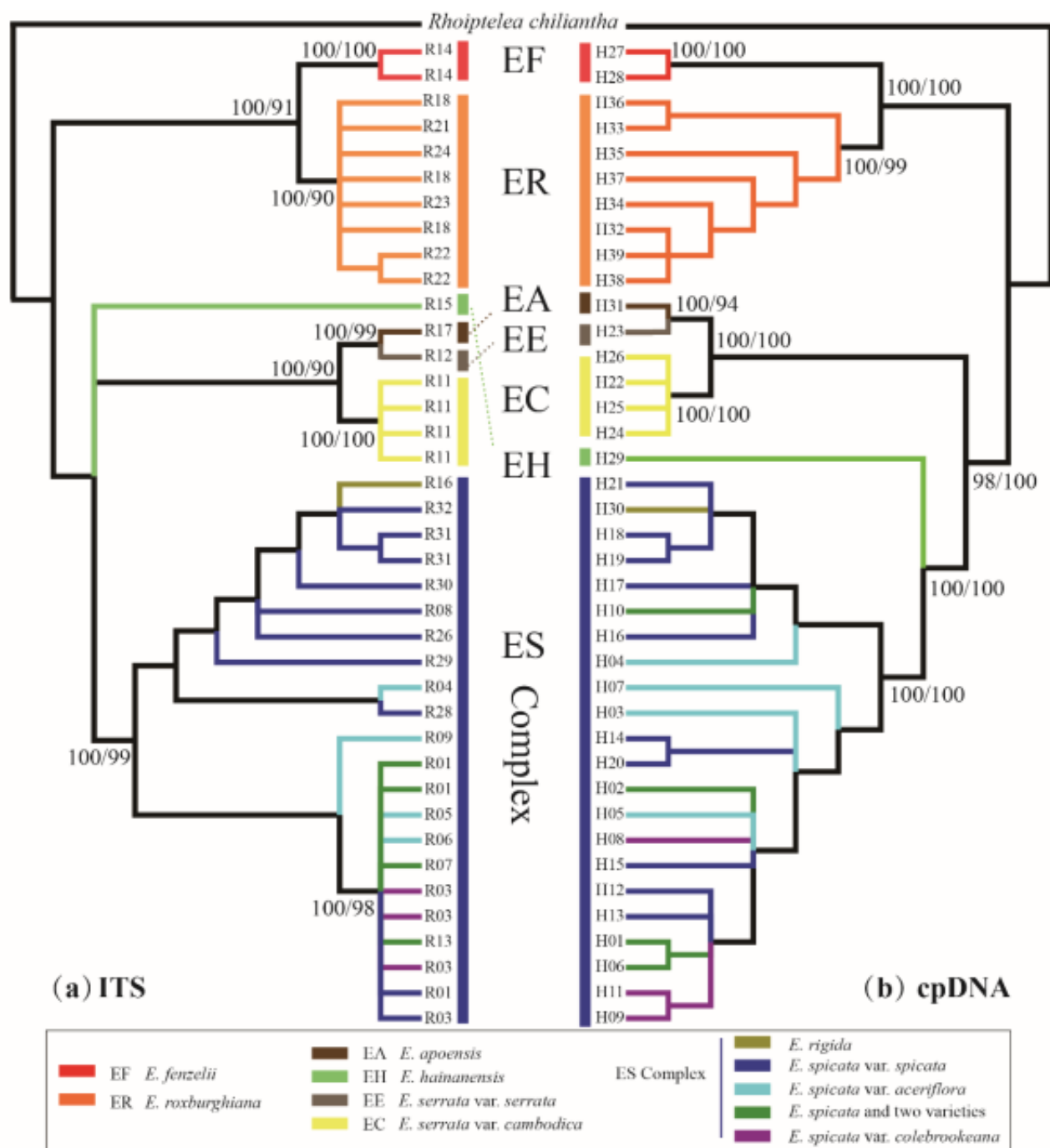
物种作为生物学研究的基本单元，其多样性代表了地球上生物种类的丰富程度，是衡量一个地区生物资源的客观指标。有效进行物种界定是系统发育、进化、生物地理和保护生物学研究的第一步。目前，精确进行物种界定仍面临很大挑战，特别是热带地区丰富的植物多样性以及缺乏全面的植物区系调查，导致物种的界定错误率较高。这些错误的物种界定可能影响生物多样性热点地区相关研究。黄杞属（*Engelhardia*

）隶属于胡桃科（*Juglandaceae*），为广泛分布于热带和亚热带亚洲的典型特征类群，常见于喀斯特地区，是探究生物多样性起源和地理分布的理想材料，但首先需要清楚其物种的问题。由于地理分布纬度跨度大，海洋分隔广，缺乏研究材料等，其分类和系统发育已探索了数十年，却仍然存在分歧。

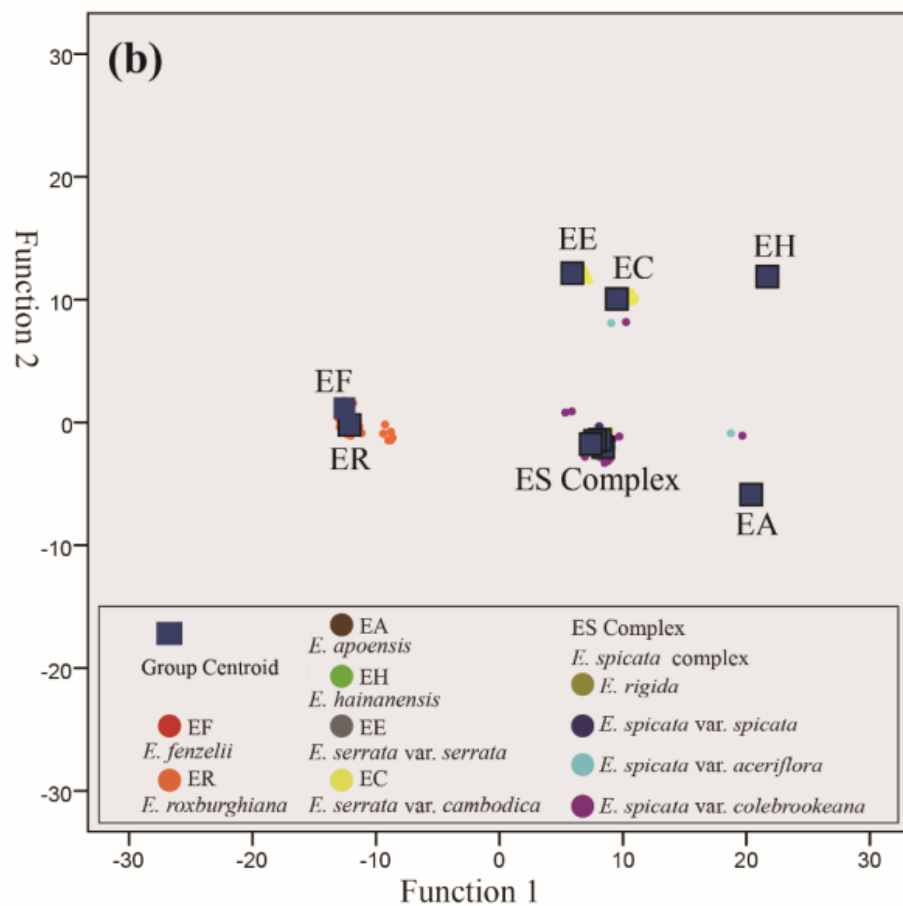
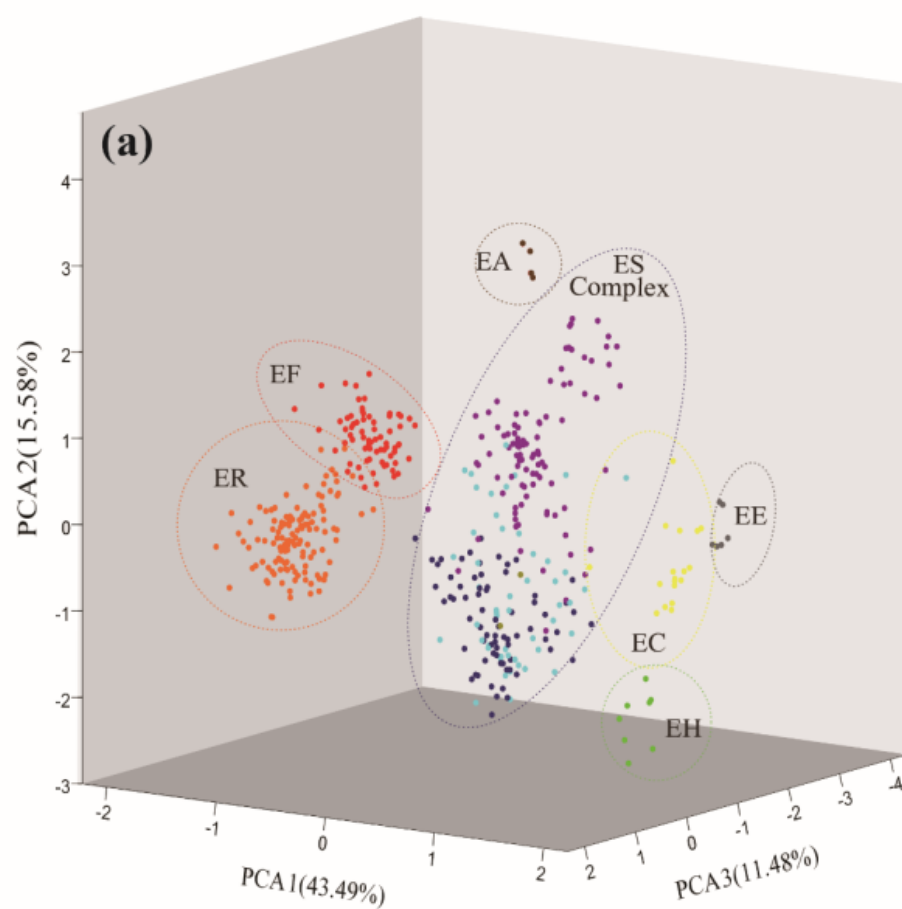
[论文链接](#)



黄杞属植物的地理分布区域和研究的采样点



基于nrITS和叶绿体构建的系统发育树



黄杞属的形态分析

研究团队单位：西双版纳热带植物园

更多 科学进展 请访问 <https://www.iikx.com/news/progress/>

本文版权归原作者所有，请勿用于商业用途，[爱科学iikx.com](https://www.iikx.com)转发