

---

# 华南植物园在广东潮州发现唇形科植物新种“互叶蕺”

作者：writer 来源：中国科学院

本文原地址：<https://www.iikx.com/news/progress/11744.html>

**本文仅供学习交流之用，版权归原作者所有，请勿用于商业用途！**

中国科学院华南植物园研究人员在广东潮州发现一种植物，并将其引种到华南植物园栽培，经过培育得以开花和结果。通过综合形态特征，结合分子实验证据，确定这是唇形科蕺属的新种，并命名为“互叶蕺”。

唇形科为世界性分布，全世界约有220余属，3500余种，我国有99属800余种。蕺属植物全世界目前有7种，我国均有分布。根据资料记载，广东分部蕺属仅一个种。互叶蕺在广东的发现，使得广东蕺属植物达到2种，世界上蕺属物种达到8种。我国唇形科叶互生的种类此前仅一个种，即海南的保亭花，互叶蕺是我国唇形科第二种具有互生叶的种类，较为独特，目前仅在广东潮州发现有分布。

互叶蕺形态独特，生长环境和花期也较为特殊。互叶蕺生长在土壤贫瘠的河岸岩石坡，雨季很可能被河水淹没，开花时间在比较干燥的冬季。冬季时节的植物科学考察相对较少，导致此物种长期未被发现。该种目前仅发现2个种群，成熟个体数少于250株。依据世界自然保护联盟（IUCN）的评估等级和标准，可列入濒危（EN）等级，属于较为典型的极小种群植物。该种目前已在华南植物园引种，但其濒危原因尚需研究，同时建议相关部门加强对该种的保护措施。互叶蕺的发现说明我国生物多样性调查和编目仍有遗漏，应加强特殊季节、特殊生境和薄弱地区的调查力度。

该研究由华南植物园博士陈又生、中科院昆明植物研究所博士向春雷等完成。研究工作得到生态环境部“生物多样性调查、观测和评估”项目的资助。相关研究成果已发表在Phytotaxa（《植物分类》）上。

[论文链接](#)

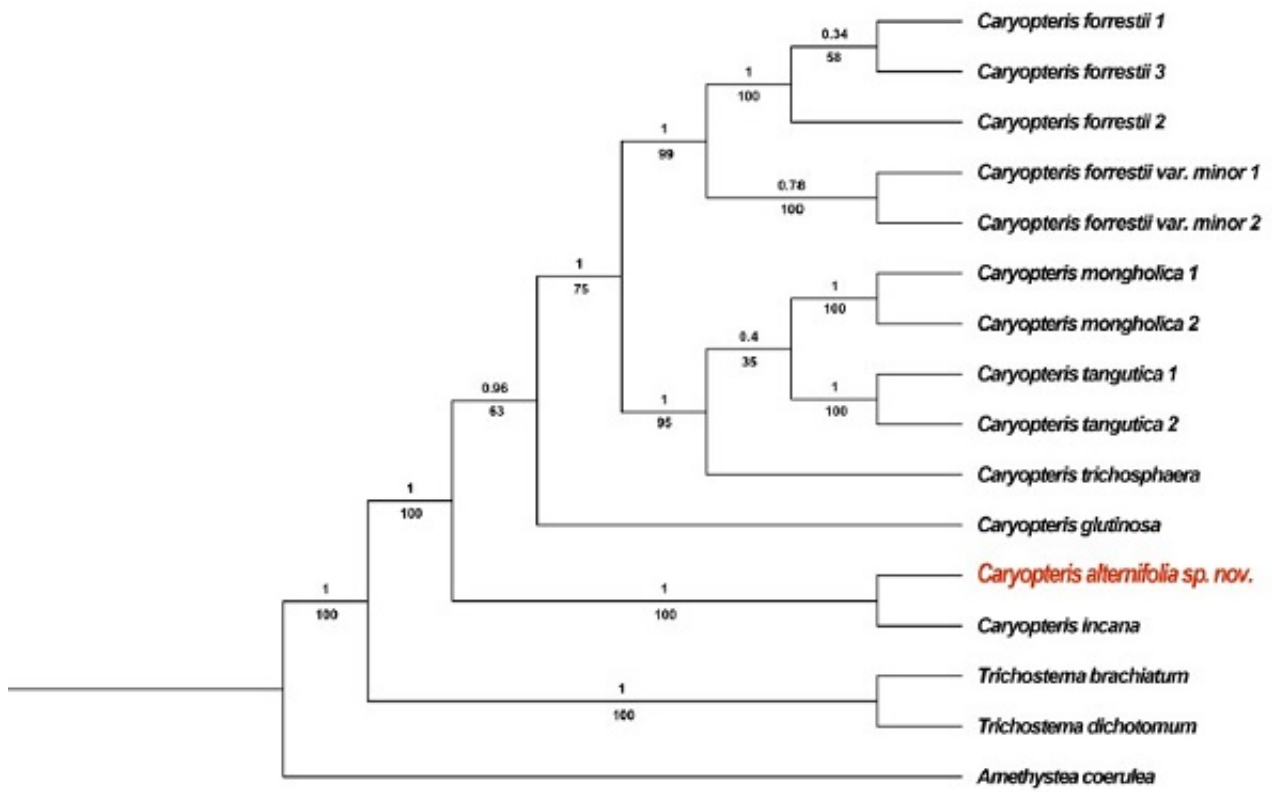


图1.基于ITS 和ETS序列片段构建的系统发育树

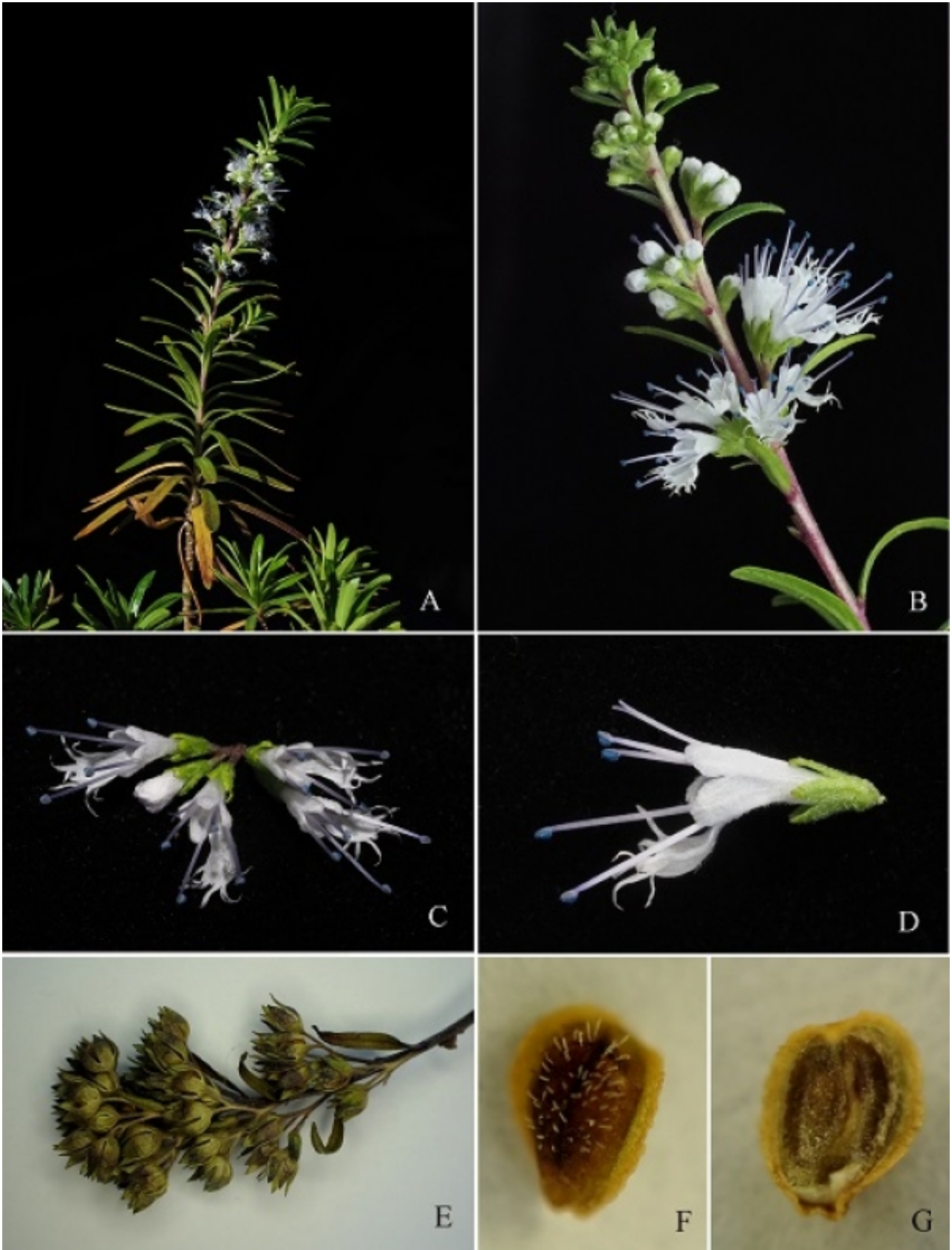


图2.互叶蕤的形态特征

研究团队单位：华南植物园

---

更多 科学进展 请访问 <https://www.iikx.com/news/progress/>

本文版权归原作者所有，请勿用于商业用途，[爱科学iikx.com](http://www.iikx.com)转发