
新疆生地所在北山羊生境选择与同性聚群行为研究中获进展

作者：writer 来源：中国科学院

本文原地址：<https://www.iikx.com/news/progress/13633.html>

本文仅供学习交流之用，版权归原作者所有，请勿用于商业用途！

选择最佳生境是野生动物的关键生存策略。有利于野生动物生长和繁殖的外界环境条件具有可变性，加之动物在不同生活史阶段对外界环境的需求也可能有差异，选择最佳生境将促进动物个体与种群适合度最大化。性二型物种成年雌雄个体显著的体型差异导致其在消化能力、能量需求、捕食压力和恶劣天气耐受力均不同。因此，雌雄个体在非发情期对生境因子的选择也不同，导致二者分别在不同生境中集群，形成同性聚群。

中国科学院新疆生态与地理研究所荒漠与绿洲生态国家重点实验室研究员杨维康团队，以新疆天山中部濒危有蹄类野生动物北山羊为研究对象，开展北山羊生境选择研究，阐明影响北山羊生境适宜性的主导环境因子，揭示雌雄个体的生境偏好差异，并探讨两性生境偏好的形成机制。

研究表明，坡向、地形起伏度、海拔和距河流直线距离是影响雌性北山羊生境选择的主要因素，而影响雄性北山羊生境选择的主要因素是坡向和海拔。研究区南坡和东坡植物生物量高于北坡和西坡，因而雄羊和雌羊均偏好选择南坡和东坡以获取更多的食物。雌羊体型较小面临更高的捕食风险，偏好地形起伏度高的悬崖峭壁区域作为避难所，以此增加自身及幼崽的安全。然而，起伏度较高的区域通常食物资源较差，体型较大的雄羊偏好中等起伏度的区域，以兼顾安全性和食物资源量。不同海拔高度植物萌发时间有异，雌羊通过分散在更加广泛的海拔范围来采食营养价值较高的新萌发植物，以弥补较低的食物消化能力并降低种内竞争。而雄羊对高温的耐受力较低，主要分布于高海拔区域，能同时回避高温和蚊虫。此外，雌羊的哺乳行为导致其对水分的需求高于雄羊，雌羊多选择距离河流较近的区域以及时补充水分。

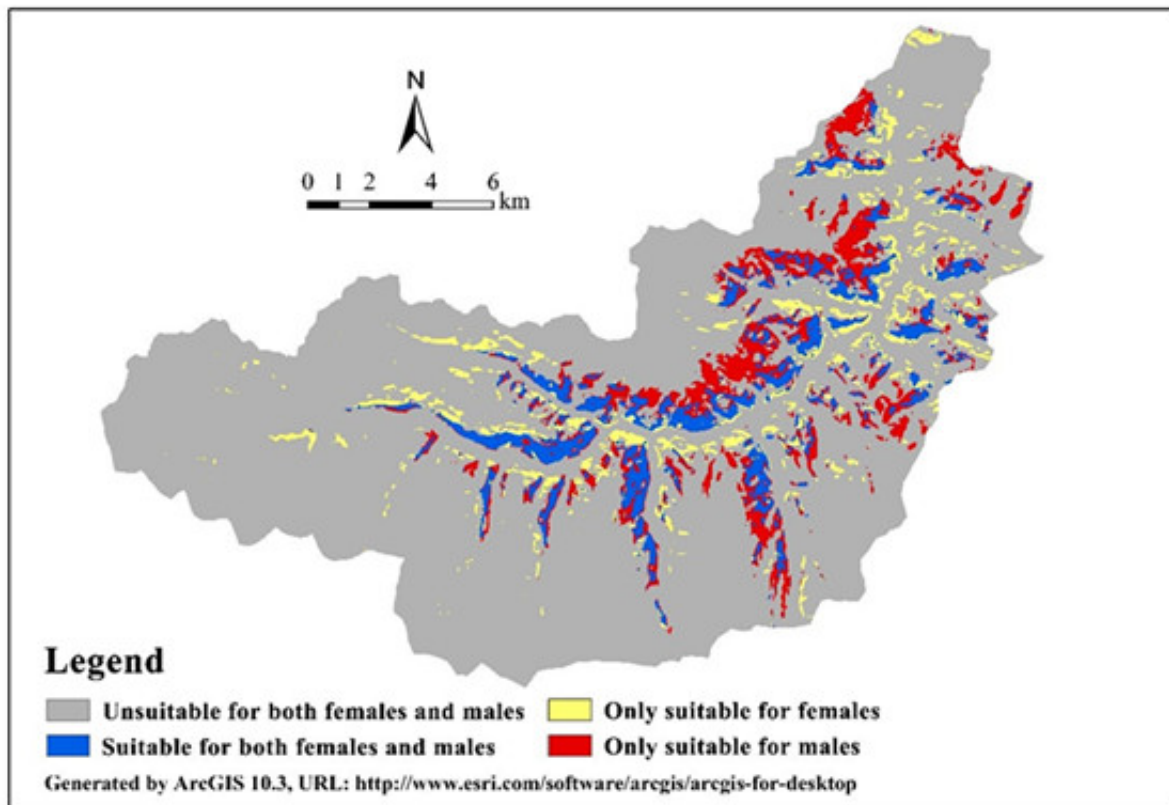
该研究有助于解析雌雄个体对生境因子的不同需求，以及应对环境胁迫时不同的行为反馈。由于雌雄个体在生境选择方面有着巨大差异，在开展北山羊保护工作时，可将雌雄个体按照两个不同的物种来考虑，从而提高保护成效。

相关研究成果以Different environmental requirements of female and male Siberian ibex, Capra sibirica为题，发表在Scientific Reports上。

[论文链接](#)



成年雄性（上）和成年雌性（下）北山羊



北山羊雌雄个体生境选择差异

研究团队单位：新疆生态与地理研究所

更多 科学进展 请访问 <https://www.iikx.com/news/progress/>

本文版权归原作者所有，请勿用于商业用途，[爱科学iikx.com](http://www.iikx.com)转发