

---

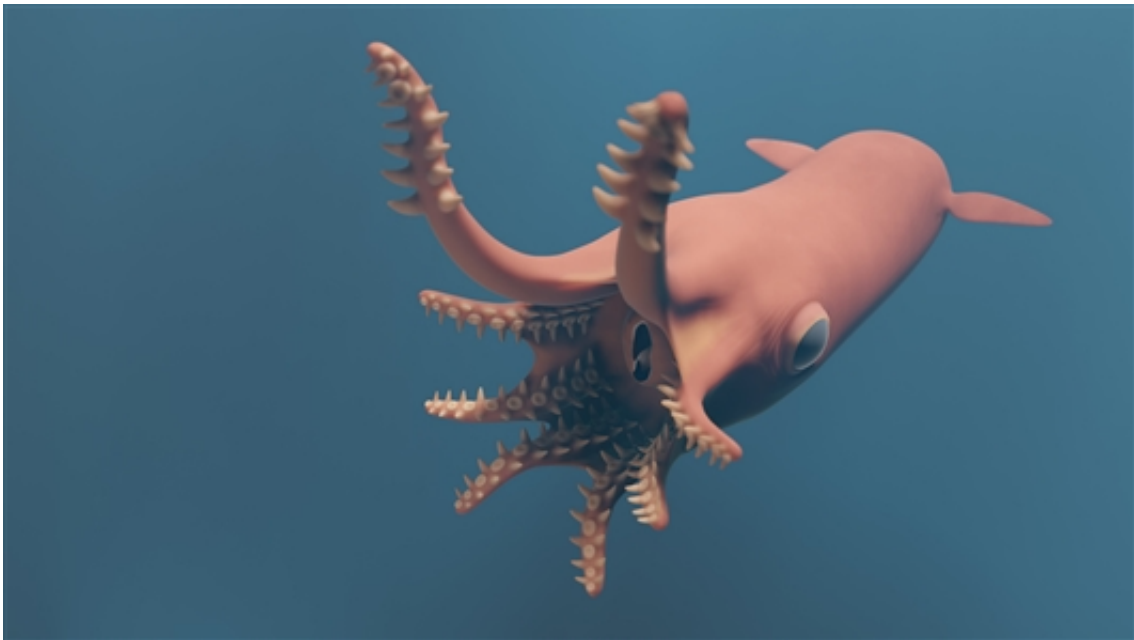
# 古代幽灵蛸靠吸盘“捕猎”

作者：writer 来源：爱科学

本文原地址：<https://www.iikx.com/news/progress/18933.html>

本文仅供学习交流之用，版权归原作者所有，请勿用于商业用途！

古代幽灵蛸靠吸盘“捕猎”。



罗纳河陷阱幽灵蛸的假想艺术重建图 图片来自：A.Lethiers

科学家对罗纳河陷阱幽灵蛸化石标本的分析表明，这是一种古代头足类物种，与章鱼、鱿鱼、墨鱼有亲缘关系。研究发现这种动物可能良好适应了开放海洋中主动捕猎的生活方式，揭示这一物种可能拥有能抓住猎物的吸盘，而不像其生活在现代的后代幽灵蛸那样以漂浮的有机物为食。相关研究6月23日发表于《科学报告》。

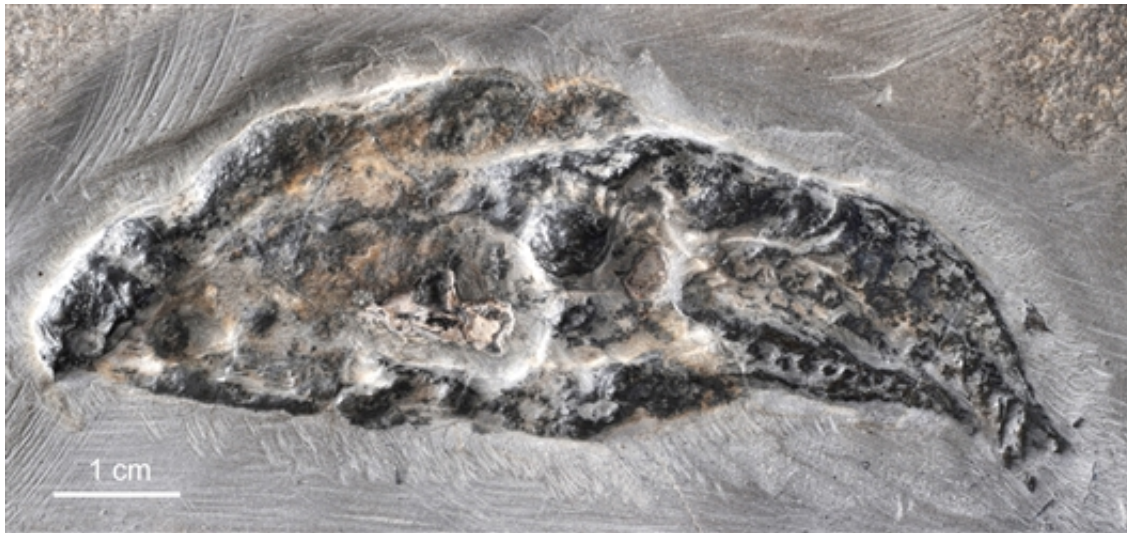
罗纳河陷阱幽灵蛸被认为是现代幽灵蛸最古老的亲属之一，后者生活在远离海岸的极端深海环境中，那里通常缺少氧气。然而关于罗纳河陷阱幽灵蛸的生理特征我们所知甚少，因为它身体大多为软组织，极少能发现化石化的躯体。

法索邦大学国家自然历史博物馆、法国国家科学研究院巴黎研究中心研究员Alison Rowe和同事使用非破坏性三维成像技术重新分析了罗纳河畔拉武尔特（位于法国阿尔代什）发现的罗纳河陷阱

---

幽灵蛸化石，该化石可追溯至1.64亿年前。这一八足标本很小，长约10厘米，长着修长的椭圆形身体，有两个小鳍。

与现代幽灵蛸类似，罗讷河陷阱幽灵蛸的吸盘可能也没有齿。但和幽灵蛸不同的是，这一化石标本显示出存在强有力吸盘的证据，位于两个特化长背腕的顶端。



照片展示了3D结构保存极好的软组织 图片来自：P.Loubry

作者基于相近现代物种提出，罗讷河陷阱幽灵蛸使用这些吸盘制造出水密性的密封，产生牢靠吸力。作者认为，这些吸盘或许还能帮助操纵和保留猎物。

作者提出，双腕存在肌肉吸盘和用于侦测猎物的锥状感觉附属物，说明罗讷河陷阱幽灵蛸是一种主动捕食者。这和它机会主义的后代幽灵蛸不同，后者适应了低能量的深海生活方式。（来源：中国科学报冯维维）

相关论文信息：<https://doi.org/10.1038/s41598-022-12269-3>

版权声明：凡本网注明来源：中国科学报、科学网、科学新闻杂志的所有作品，网站转载，请在正文上方注明来源和作者，且不得对内容作实质性改动；微信公众号、头条号等新媒体平台，转载请联系授权。邮箱：[shouquan@stimes.cn](mailto:shouquan@stimes.cn)。

作者：Alison Rowe 来源：《科学报告》

更多 科学进展 请访问 <https://www.iikx.com/news/progress/>

---

本文版权归原作者所有，请勿用于商业用途，[爱科学iikx.com](http://iikx.com)转发