

---

# 科研人员发现植物物候对气候变暖的响应

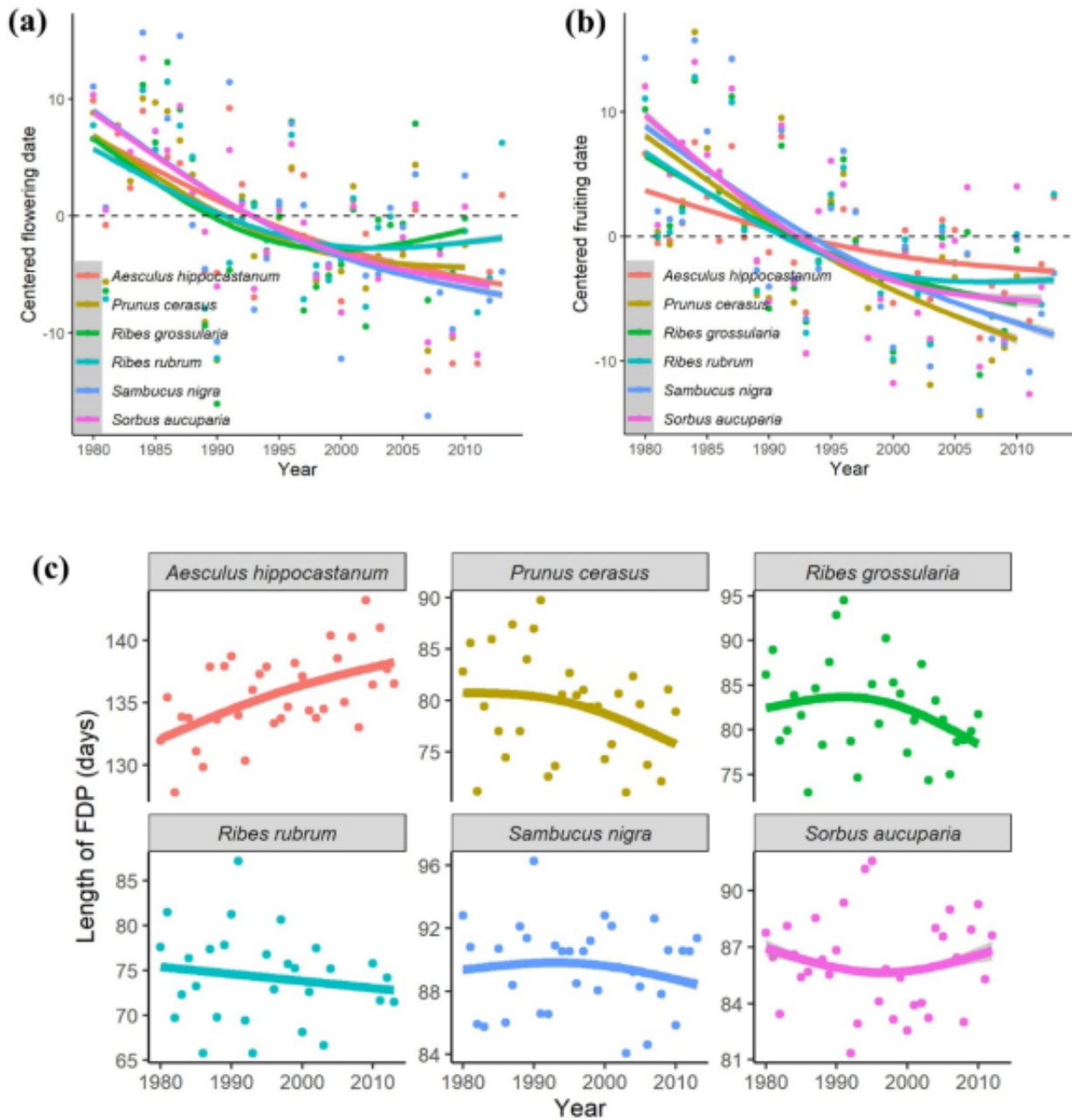
作者：writer 来源：爱科学

本文原地址：<https://www.iikx.com/news/progress/19830.html>

*本文仅供学习交流之用，版权归原作者所有，请勿用于商业用途！*

科研人员发现植物物候对气候变暖的响应。植物物候对气候变化特别是温度的变化非常敏感。已有研究报道：随着气候变暖，植物春季展叶时间提前、秋季落叶时间推后，导致生长季延长。与叶物候和生长季相比，开花、结果等繁殖物候期以及整个果实发育期时长（开花到结果）对气候变暖的响应目前存在未知，特别是木本植物。

中国科学院华南植物园生态中心副研究员马倩倩与合作者，利用历史物候观测资料（1980-2013年），分析了6种常见温带木本植物的开花和结果物候期和果实发育期时长对气候变暖的响应。研究发现，所有物种的开花和结果时间均随气候变暖而提前。相应地，整个果实发育期表现为前移趋势。然而，同一物种开花和结果时间的提前速率并不一定相等，使得果实发育期时长随变暖呈现三种不同变化——延长、缩短或不变。这与植物生长季随变暖普遍延长的现象不同。果实发育期的差异化响应表明植物对于气候变暖采取了不同的繁殖物候响应策略，由此可能会改变物种适应性，进而影响森林生态系统结构和功能。



开花时间 (a)、结果时间 (b) 和果实发育期时长 (c) 在1980-2013年的变化

近日，相关研究成果发表在Global Change Biology上。研究工作得到国家自然科学基金、广东省自然科学基金等的支持。（来源：中国科学院华南植物园）

相关论文信息：<https://doi.org/10.1111/gcb.16357>

作者：马倩倩等 来源：《全球变化生物学》

---

更多 科学进展 请访问 <https://www.iikx.com/news/progress/>

本文版权归原作者所有，请勿用于商业用途，[爱科学iikx.com](http://www.iikx.com)转发