
昆明动物所厘清广义孟加拉鲮属系统发育并订立一新属

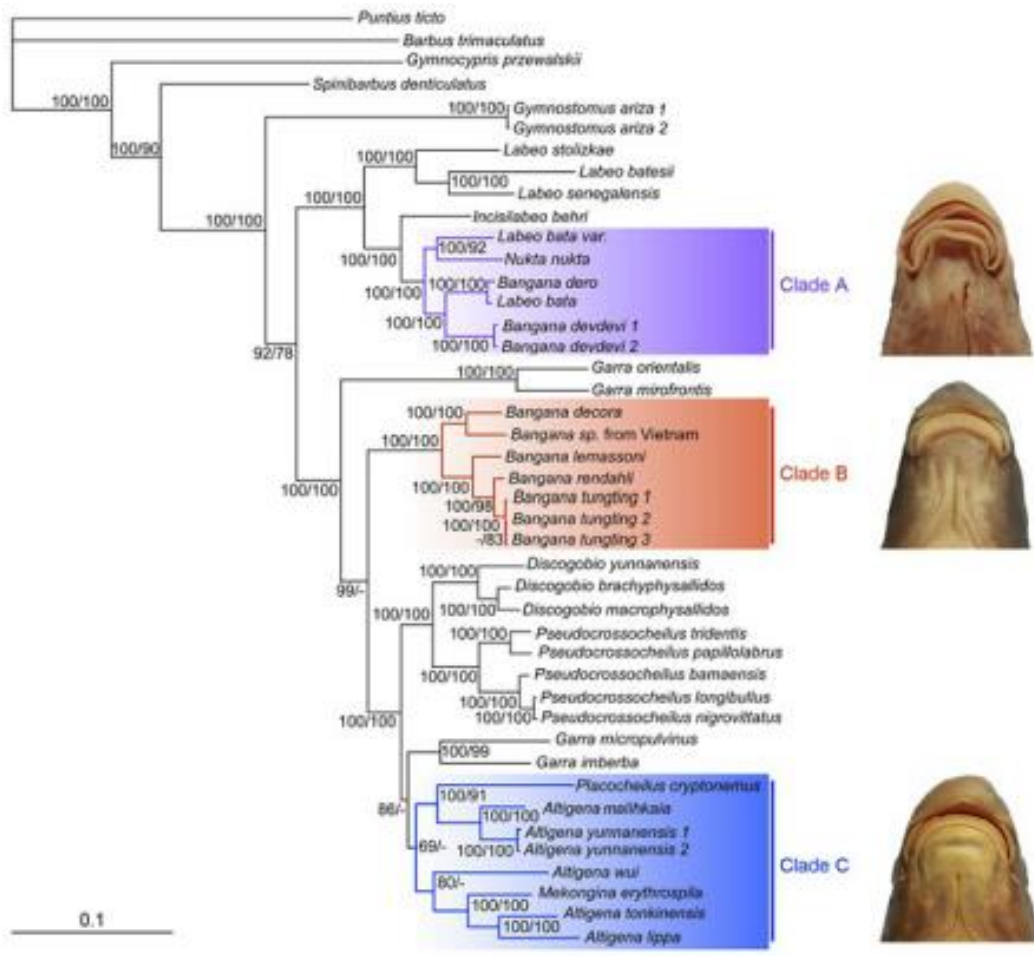
作者：writer 来源：中国科学院

本文原地址：<https://www.iikx.com/news/progress/5427.html>

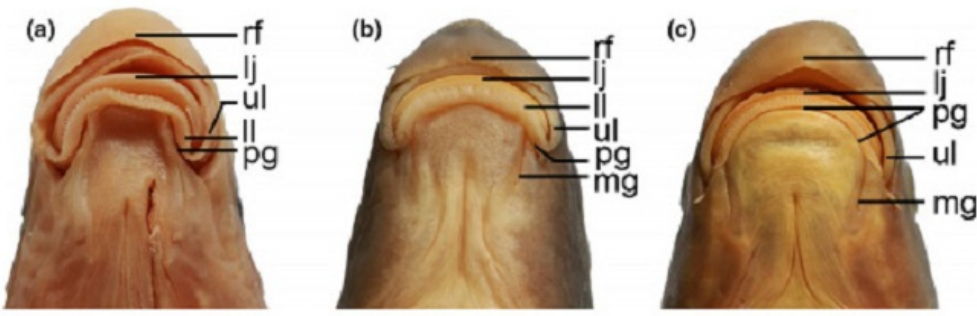
本文仅供学习交流之用，版权归原作者所有，请勿用于商业用途！

昆明动物所厘清广义孟加拉鲮属系统发育并订立一新属。广义孟加拉鲮属*Bangana sensu lato*是分布于南亚、东南亚和东亚的大中型鱼类，由于该类群鱼类分布范围广且材料难以获取，致使该类群的系统研究十分匮乏。为了厘清广义孟加拉鲮属*Bangana sensu lato*的系统发育关系及分类，中国科学院昆明动物研究所系统进化与生物地理学研究组和东南亚野生动物多样性研究组合作，对该属的系统发育关系和分类进行了全面的梳理。分子系统发育结果表明，广义孟加拉鲮属*Bangana sensu lato*物种除了*Gymnostomus ariza*和*Incisilabeo behri*这两个已被修订过的种以外，剩下的物种分成了三个分支，分别对应于狭义孟加拉鲮属*Bangana sensu stricto*、桂鲮属*Decorus*和高鲮属*Altigena*。桂鲮属*Decorus*是根据分子系统发育和形态学分析结果所建立的一个新属，以“桂孟加拉鲮”*Bangana decora*为模式种，具有中断的唇后沟和独特的上唇形态以区别于其他2个属。对广义孟加拉鲮属的系统发育和分类整理有利于促进该类群的进一步研究，其系统地理学启示也为该地区的地质演化提供了额外的证据。

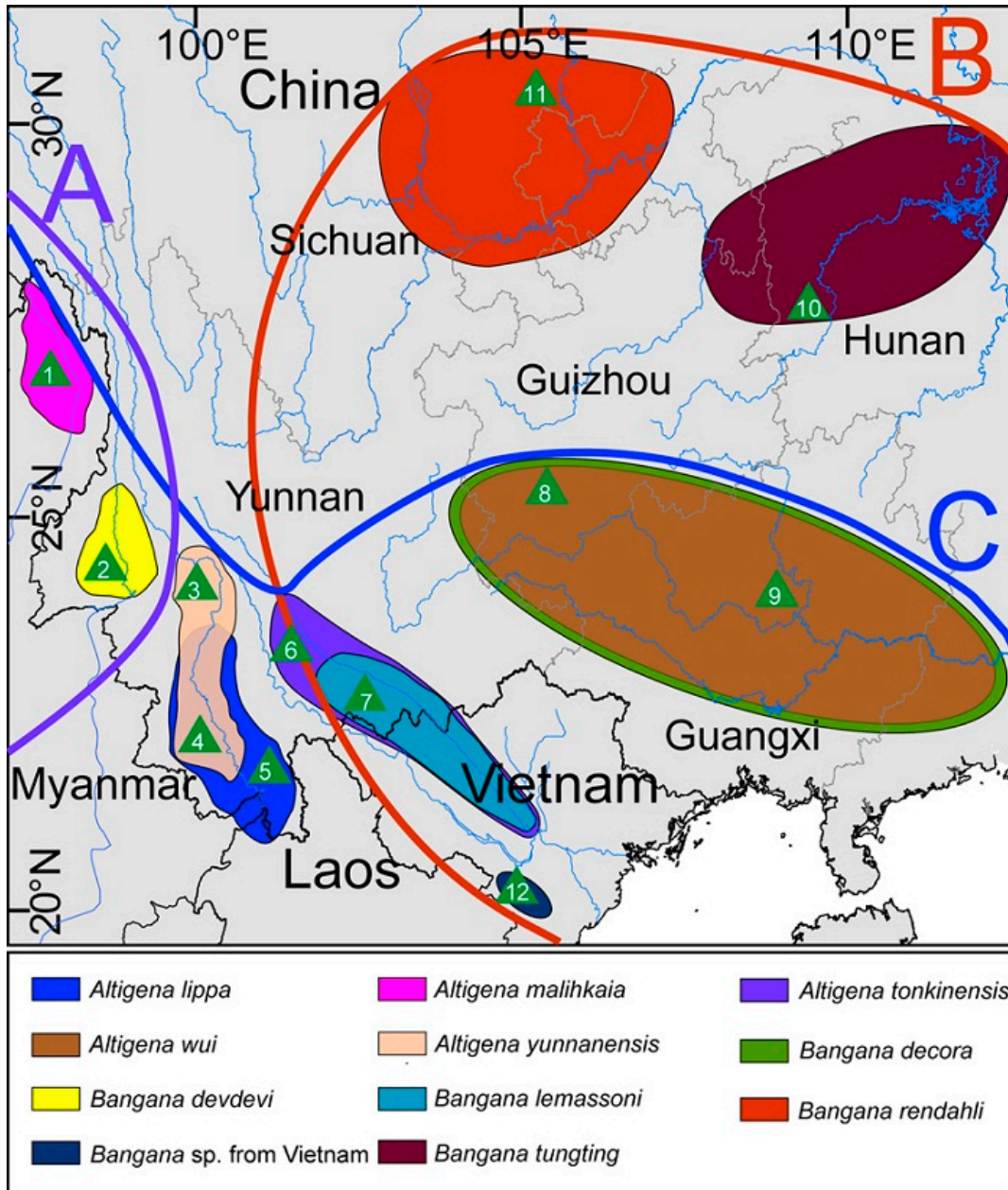
该成果近期在线发表在*Journal of Zoological Systematic and Evolutionary Research*上。该研究得到国家自然科学基金(31201707)、中科院西部之光项目、中科院东南亚生物多样性研究中心(Y4ZK111B01)和中科院国际合作项目(GJHZ201317)的资助。



广义孟加拉鲮属的系统发育



广义孟加拉鲮属口唇结构：(a)*Bangana devdevi*;(b)*Decorus decora*;(c)*Altigena wui*.



三个分支(*Bangana sensu stricto*、*Decorus* and *Altigena*)对应的分布范围

更多 科学进展 请访问 <https://www.iikx.com/news/progress/>

本文版权归原作者所有，请勿用于商业用途，[爱科学iikx.com](http://www.iikx.com)转发