

成都山地所在区域泥石流风险研究中取得进展

作者：writer 来源：中国科学院

本文原地址：<https://www.iikx.com/news/progress/7427.html>

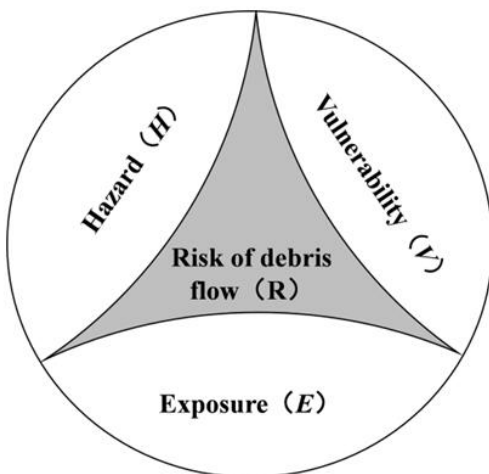
本文仅供学习交流之用，版权归原作者所有，请勿用于商业用途！

灾害风险研究是当前国际减灾领域的研究热点与难点。此前在区域泥石流风险评价过程中，较少考虑承灾体的暴露性，同时区域尺度的灾害评价单元多采用网格单元、均质单元或行政单元，不能有效反映基本水文过程的综合地貌完整性，对区内孕灾条件的体现也不明显。近期，中国科学院成都山地灾害与环境研究所副研究员邹强、研究员崔鹏、博士雷雨等针对上述不足，开展了区域泥石流灾害风险评估的系统研究并取得新进展。

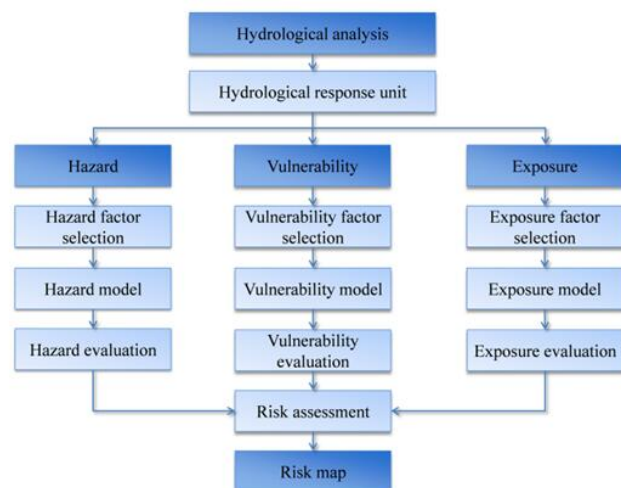
研究团队将泥石流危险性、承灾体暴露性和易损性作为风险评价基础，提出了基于水文响应单元（Hydrological Response Unit）的泥石流风险评估模型。研究表明，水文响应单元能够有效地反映泥石流流域的综合地貌特征，提高了区域泥石流风险评价结果的可靠性。研究团队进一步结合遥感与GIS技术，建立了完整的区域尺度泥石流风险评估方法与技术体系。研究结果对提高泥石流风险评估的适用性具有重要指导意义。

相关成果近期发表在国际期刊Geomorphology上。

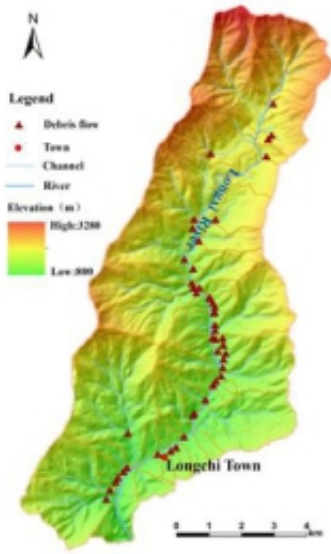
[论文链接](#)



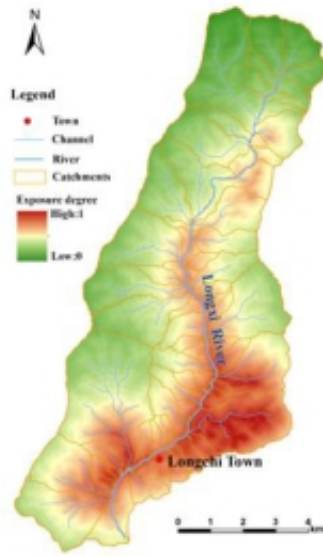
泥石流风险概念模型



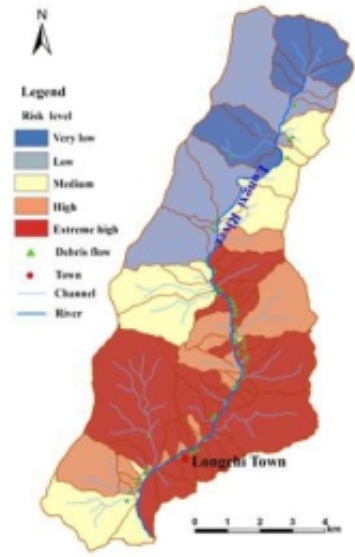
基于HRU的区域泥石流风险评估流程



研究区泥石流分布



承灾体暴露度分布



泥石流风险分级图

研究团队单位：成都山地灾害与环境研究所

更多 科学进展 请访问 <https://www.iikx.com/news/progress/>

本文版权归原作者所有，请勿用于商业用途，[爱科学iikx.com](http://www.iikx.com)转发